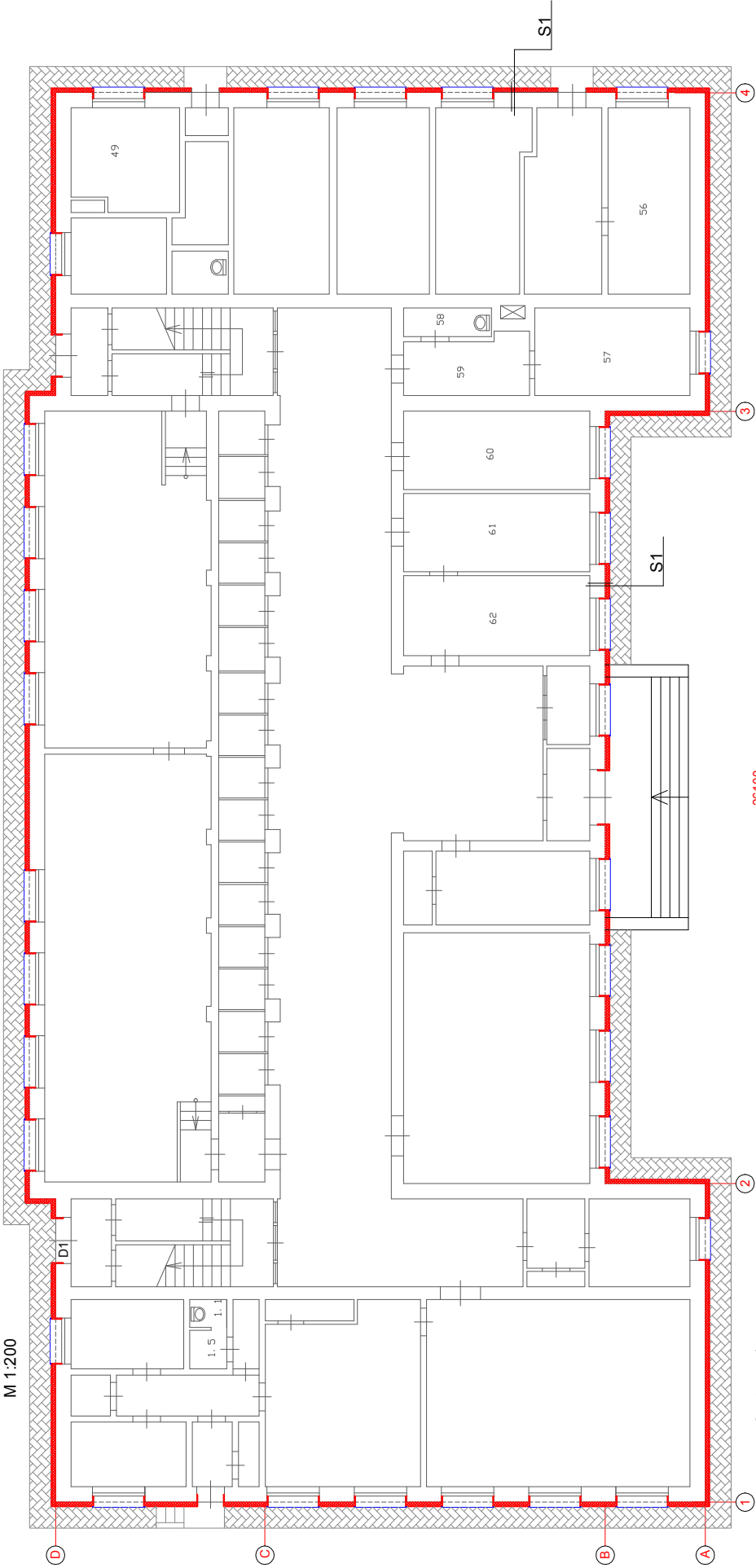
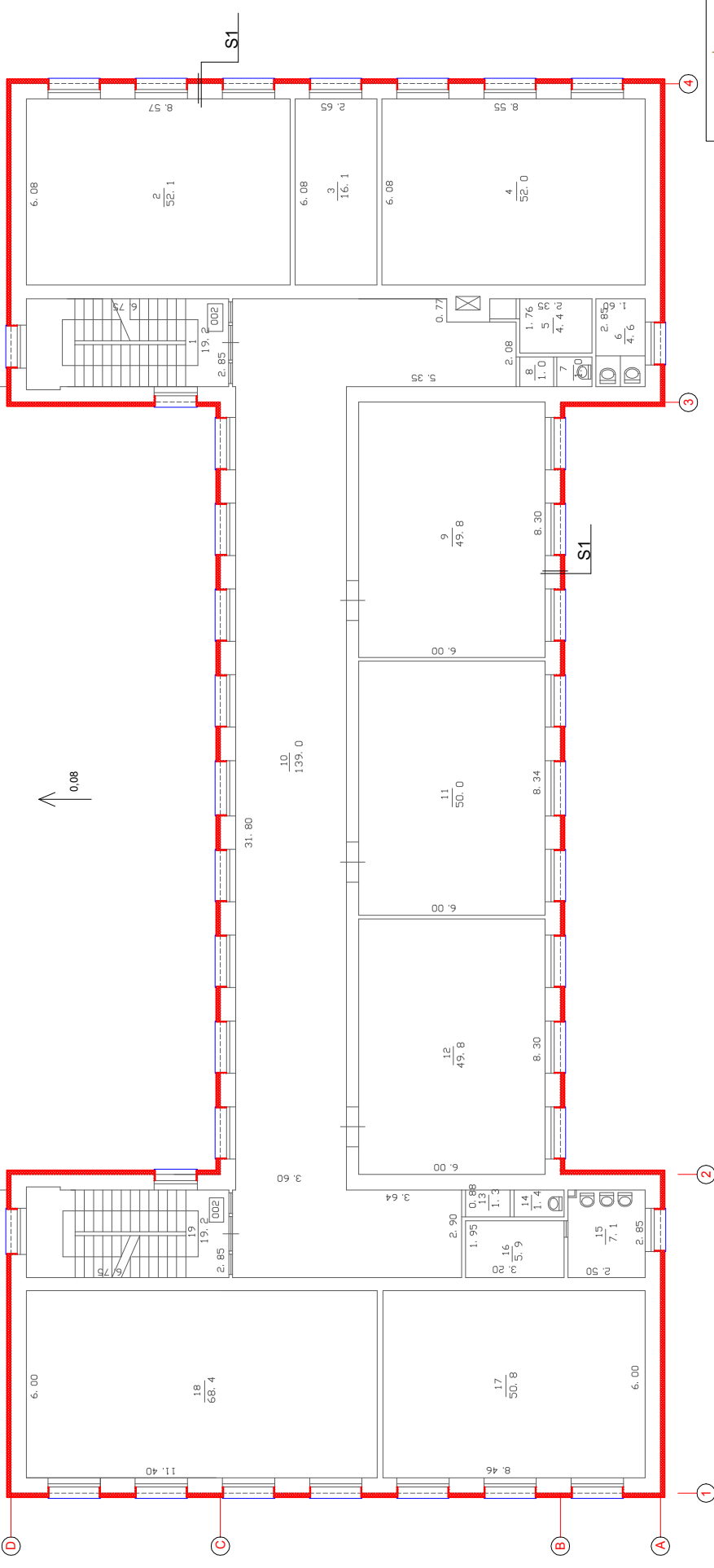


1. stāva plāns
M 1:200



2. stāva plāns
M 1:200



Projektēto siltinājumu šķēlumi

Apzīmējums, nosaukums	Šķēlums	Apraksts	Piezīmes
S1 Ārsienas siltinājums		Apmetuma sistēma virs siltinājuma (AS-1 vai AS-2) Siltinājums PAROC FAS B vai analogs b=140mm Līmjava b=4mm Esošā mūra ārsiena b=510mm*	Pirms siltinājuma izvietošanas, notīrīt un gruntēt sienas virsmu
S2 Pamatu siltinājums		Apmetuma sistēma virs siltinājuma (AS-1) Putupolistirola plātnes (analogas Tenapors eXtra EPS 150) b=100mm Vertikālā hidroizolācija Līmjava b=4mm Esošā dzelzsbetona pamatu panelis b=400*mm	Pirms siltinājuma izvietošanas, notīrīt un gruntēt sienas virsmu Apmesta tiek tikai virspamata daļa.
P1 Bēniņu pārseguma siltinājums		Beramā akmensvate PAROC BLT 9 vai analogs b=300mm (ieskaitot sablīvēšanās koeficientu 1.1) cimenta javas izlīdzinošā kārtā 20mm Esošais pārsegums ~b=220mm	Pirms siltinājuma izvietošanas, atīrīt esošo dz.betona pārsegumu
P2 Jumta pārseguma siltinājums		Ruberoida segums augš. kārtā b~4mm Ruberoida segums apakš. kārtā b~2,5mm Siltinājums PAROC ROB 60 b=30mm analogi Siltinājums PAROC ROS 30 g b=160mm analogi Tvaika izolācija b=0,2mm Dz-bet panelis b=220mm	Pirms siltinājuma izvietošanas, notīrīt esošo dzelzsbetona paneļa virsmu
AS-1 Apmetuma sistēma virs siltinājuma (I meh. izturības klase)		1. CERESIT armējošā java CT190 un armējošais stikla šķiedras siets, 2. CERESIT armējošā java CT190 un armējošais stikla šķiedras siets 3. Zemapmetuma grunts CERESIT CT16 4. Dekoratīvs, gatavais silikona apmetums, b=2mm CERESIT CT174 (tonētis atbilstoši krāsu pasei)	pa ēkas perimetru 1,6m augstumā un 1m ap ieejas mezglu perimetru
AS-2 Apmetuma sistēma virs siltinājuma (II meh. izturības klase)		1. CERESIT armējošā java CT190 un armējošais stikla šķiedras siets 2. Zemapmetuma grunts CERESIT CT16 3. Dekoratīvs, gatavais silikona apmetums, b=2mm CERESIT CT174 (tonētis atbilstoši krāsu pasei)	

Logu un durvju bloku specifikācija

Marka	Skice	Alas izmēri bxh (mm)	Skaits vienam	S visiem (m²)	Piezīmes
L1		1450×2350	4	3.41	PVC balkona durvju bloks ar stikla paketi krāsa - balta Stikla paketes 2x4 + 4LowE+16Arg siltuma caurlaidības koef.: 1,1 w/m²·K PVC rāms Sistēma Gealan S8000 (seškameru kamero) siltuma caurlaidības koef.: 1,2 w/m²·K veļa sūdzies noturības klase C2
L2		1850×500	9	0.93	
D1		1700×2100	1	3.57	PVC konstrukcijas ārurvis. Komplektā ar rokturi un engēm, ar palaizvērsšanās mehānismu, speciālām blīvumjām un piedurītiem, vienpuku slēzeni. Rāmja siltumcaurlaidības koef.:1.2 w/m²·K krāsa-balta

Pasūtītājs		Līguma Nr.	
SIA "WS"		WS-133-12	
Būvkr.reģ.Nr.: 7296-R Kurmājas prospekts 7-206, Liepāja, LV-3401 mob.tel: +371 26534077; e-pasts: w.s@inbox.lv		Vaiņodes internātpamatskola	
Objekts		Skolas ēkas fasāžu, jumta un siltumtrases renovācija, Vaiņodes pagasts, Vaiņodes novads	
Rasējums		1. un 2. stāva plāns ar siltinājuma norādēm, siltinājuma mezgli. Logu un durvju bloku specifikācija	
Arhitekts	A.Pope	Stadija	Lapa
		TP	AR-4
		Mērogs 1:10	Arh.reģ.Nr.167