

APMAKSĀTI SOCIĀLIE PAKALPOJUMI

PERSONĀM AR GARĪGA RAKSTURA TRAUCĒJUMIEM*(GRT)



Ja Tu esi pilngadīgs, ar I vai II grupas invaliditāti



un Tev ir izstrādāts individuālais atbalsta plāns

TEV IR PIEEJAMS ATBALSTS:



APRŪPE MĀJĀS



ĪSLAICĪGA SOCIĀLĀ APRŪPE
SPECIĀLISTU KONSULTĀCIJAS



UN INDIVIDUĀLAIS ATBALSTS
ATBALSTA GRUPAS UN GRUPU



NODARBĪBAS
PAKALPOJUMI DIENAS APRŪPES



CENTROS
PAKALPOJUMI SPECIALIZĒTAJĀS



DARBNĪCĀS
PAKALPOJUMI GRUPU DZĪVOKĻOS

PIESAKIES PAKALPOJUMIEM:

Dodies uz savas pašvaldības sociālo dienestu un raksti iesniegumu



Sociālais dienests pieņem lēmumu par pakalpojuma piešķiršanu un informē, kad vari sākt to saņemt!

*KAS IR GARĪGA RAKSTURA TRAUCĒJUMI JEB GRT?

GRT ir psihiskas saslimšanas (piem., šizofrēnija, depresija, u.c.) vai garīgās (intelektuālās) attīstības traucējumi (piem., autisms un Dauna sindroms u.c.), kas ierobežo cilvēka spējas strādāt un aprūpēt sevi, kā arī apgrūtina iekļaušanos sabiedrībā.

UZZINI VAIRĀK: WWW.KURZEMEVISIEM.LV



Projekts tiek īstenots līdz 2023.gadam, lai palielinātu Kurzemes reģionā ģimeniskai videi pietuvinātu un sabiedrībā balstītu sociālo pakalpojumu pieejamību dzīves vietā personām ar invaliditāti un bērniem.



Vairāk par projektu:
www.kurzemevisiem.lv

Bukletu sagatavoja:
Kurzemes plānošanas reģions
Adrese: Valguma iela 4a, Rīga
pasts@kurzemesregions.lv
www.kurzemesregions.lv



Projekta
"Kurzeme visiem"

apmaksāti pakalpojumi



bērniem ar funkcionāliem traucējumiem un viņu vecākiem



personām ar garīga rakstura traucējumiem

www.kurzemevisiem.lv



NACIONĀLAIS
ATTĪSTĪBAS
PLĀNS 2020



EIROPAS SAVIENĪBA
Eiropas Sociālais
fonds

IEGULDĪJUMS TAVĀ NĀKOTNĒ

APMAKSĀTI SOCIĀLĀS APRŪPES PAKALPOJUMI BĒRNIEM AR FUNKCIONĀLIEM TRAUCĒJUMIEM

KAS VAR SAŅEMT?



BĒRNI (LĪDZ 17 GADIEM IESKAITOT), KURIEM:

- ir noteikta invaliditāte
- ir saņemts VDEĀVK atzinums par īpašas kopšanas nepieciešamību

KO VAR SAŅEMT?

• SOCIĀLĀS APRŪPES PAKALPOJUMU

bērna aprūpei dzīvesvietā
līdz 4 g.v. - līdz 50 stundām nedēļā
5 - 17 g.v. - līdz 10 stundām nedēļā

• ATELPAS BRĪŽA PAKALPOJUMU

bērna īslaicīgai aprūpei pie pakalpojuma
sniedzēja
līdz 30 diennaktīm gadā
iespējama ceļa izdevumu kompensācija

KĀ PIETEIKTIES?



- DODIES UZ SAVAS PAŠVALDĪBAS SOCIĀLO DIENESTU
- UZRAKSTI IESNIEGUMU
- PIEVIENO IESNIEGUMAM CITUS DOKUMENTUS

KAS VĒL JĀZINA?



**BĒRŅA VAJADZĪBĀM NAV JĀBŪT
IZVĒRTĒTĀM PROJEKTA "KURZEME
VISIEM" IETVAROS**



APMAKSĀTI SOCIĀLĀS REHABILITĀCIJAS PAKALPOJUMI BĒRNIEM AR FUNKCIONĀLIEM TRAUCĒJUMIEM

KAS VAR SAŅEMT?



BĒRNI (LĪDZ 18 GADIEM IESKAITOT), KURIEM:

- ir noteikta invaliditāte
- projekta "Kurzeme visiem" ietvaros ir sagatavots individuālais atbalsta plāns

KO VAR SAŅEMT?

• SOCIĀLĀS REHABILITĀCIJAS PAKALPOJUMUS,



kuri norādīti bērna
individuālajā atbalsta plānā
piem., speciālistu konsultācijas, kanisterapija,
smilšu terapija, mūzikas terapija, slinga jeb saišu
terapija u.c.

KĀ PIETEIKTIES?



- DODIES UZ SAVAS PAŠVALDĪBAS SOCIĀLO DIENESTU
- UZRAKSTI IESNIEGUMU
- IESNIEGUMĀ NORĀDI VĒLAMO PAKALPOJUMA SNIEDZĒJU, vai to var piedāvāt arī sociālā dienesta darbinieki.

**VIENAM BĒRŅAM PAKALPOJUMU APJOMS KOPĀ
NEPĀRSNIEDZ 40 REIZES**



KURZEMES
PLĀNOŠANAS
REĢIONS

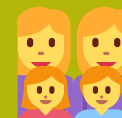
NACIONĀLAIS
ATTĪSTĪBAS
PLĀNS 2020



EIROPAS SAVIENĪBA
Eiropas Sociālais
fonds

APMAKSĀTI SOCIĀLĀS REHABILITĀCIJAS PAKALPOJUMI

BĒRŅU AR FUNKCIONĀLIEM TRAUCĒJUMIEM VECĀKIEM



- JA TU ESI VECĀKS VAI AUDŽUVECĀKS BĒRŅAM AR FUNKCIONĀLIEM TRAUCĒJUMIEM
- UN TAVAM BĒRŅAM IR IZSTRĀDĀTS INDIVIDUĀLAIS ATBALSTA PLĀNS

TEV IR PIEEJAMI SOCIĀLĀS REHABILITĀCIJAS PAKALPOJUMI:

- ✓ PIE PSIHologa
- ✓ PIE REHABILITologa
- ✓ FIZIOTERAPIJA
- ✓ IZGLĪTOJOŠĀS ATBALSTA GRUPAS

KĀ PIETEIKTIES?

Dodies uz pašvaldības
sociālo dienestu un
raksti iesniegumu



Izvēlies nepieciešamo
pakalpojumu un iesniegumā
norādi vēlamo pakalpojuma
sniedzēju

Sociālais dienests pieņem
lēmumu par pakalpojuma
piešķiršanu un informē,
kad vari sākt to saņemt!



**PAKALPOJUMI PIEEJAMI VIENAM VAI
ABIEM VECĀKIEM, KOPĀ NEPĀRSNIEDZOT
20 REIZES**